

fairhospitality.coop

Duurzaamheidsmonitor

Handleiding voor uitbaters

Hoe je jouw duurzaamheidsdata invoert, beheert en er inzichten uit haalt

Wat is de Duurzaamheidsmonitor?

Dit platform helpt uitbaters van Belgische logies hun energieverbruik, waterverbruik en CO₂-uitstoot in kaart te brengen en te vergelijken met vergelijkbare logies in België. Zo weet je waar je staat, wat je al goed doet, en waar de grootste kansen liggen.

Het platform helpt je ook met bredere aspecten van milieupact — van duurzaamheidslabels tot website-communicatie — en bekijkt hoe ver je afstaat van een duurzaamheidslabel zoals Green Key of EU Ecolabel.

De monitor is ontwikkeld door FairHospitality.coop, een Belgische coöperatieve voor integraal duurzaam toerisme.

Privacy & beveiliging

Je data blijft jouw data. Benchmarks zijn volledig anoniem — niemand ziet jouw naam of cijfers. We verkopen of delen jouw gegevens nooit met derden. Je kan je gegevens op elk moment verwijderen.

Een platform dat zijn eigen voetafdruk serieus neemt

De Duurzaamheidsmonitor meet niet alleen de voetafdruk van jouw logies — het platform zelf is ook zo ecologisch mogelijk gebouwd. Hieronder leggen we uit hoe, in begrijpelijke taal.

Slimme opslag: we hergebruiken resultaten

Het genereren van een rapport vraagt rekenkracht — van servers, van AI-analyses, van berekeningen. Dat kost energie. Daarom slaan we eenmaal gegenereerde rapporten op en hergebruiken we ze zolang je data niet wijzigt. Je hoeft ons dus niet bang te zijn om op “Rapport genereren” te klikken: als er niks veranderd is, levert het platform gewoon het opgeslagen resultaat opnieuw op, zonder extra energieverbruik.

Dat is ook de reden waarom je een gepubliceerd jaar maximaal 3 keer kan herbewerken en opnieuw publiceren, en waarom we enkel rapporten genereren voor het huidige of vorige jaar. Elke nieuwe rapportgeneratie verbruikt energie — we willen dat bewust beperken tot wat zinvol is.

Groene servers en duurzame AI

De webhosting van het platform draait op groene servers. De AI-analyses die je rapport verrijken — over energiebesparing, labels en water — worden uitgevoerd via Infomaniak, een Zwitserse aanbieder die 100% op hernieuwbare energie draait en sterk inzet op duurzaam ondernemen.

Lichte en efficiënte webpagina's

Elke pagina die je browser laadt, verbruikt ook een kleine hoeveelheid energie — op jouw toestel en op de servers. De Duurzaamheidsmonitor is daarom zo licht mogelijk gebouwd: geen onnodige afbeeldingen, geen zware plug-ins, geen reclametrackers. De code is geoptimaliseerd zodat pagina's snel laden met minimaal energieverbruik, ook op oudere toestellen en trage verbindingen.

Kortom: we vragen jou om je duurzame inspanningen te meten en te verbeteren — en we doen zelf hetzelfde.

Deel 1 — Welke data heb je nodig?

Voor de Duurzaamheidsmonitor heb je drie soorten gegevens nodig. In dit eerste deel leggen we per categorie uit wat je nodig hebt en waar je het kan vinden.

1.1 Logiesgegevens

Dit zijn de basisgegevens van je logies: naam, adres, type, aantal kamers, oppervlakte... Je hoeft dit normaal maar één keer in te vullen.

Automatisch ophalen via Toerisme Vlaanderen

Als je erkend of geregistreerd bent bij Toerisme Vlaanderen, kan je je gegevens automatisch ophalen. Vul je straat, huisnummer en postcode in en klik op de knop “Gegevens ophalen van Toerisme Vlaanderen”. Het platform vult dan automatisch in: naam, adres, type logies, kamers, slaappleaatsen, TVL-nummer en eventuele labels.

% Privé-ruimte — Gebruik je (een deel van) je logies ook als privéwoning? Dan is dit één van de belangrijkste velden. Zonder dit correcte getal worden je metingen vergeleken met het volledige gebouw, terwijl gasten maar een deel ervan gebruiken.

Voorbeeld

Stel: je B&B heeft 4 kamers (100 m²) en jij woont zelf ook in het gebouw (2 kamers / 50 m²). Dan is je % privégebruik ongeveer 33%. Je logies verbruikt dan effectief 67% van de energie — de rest wordt buiten de berekening gehouden.

🔒 Privacy & beveiliging

Je logiesgegevens zijn enkel zichtbaar voor jou en de personen waarmee jij je logies expliciet deelt. FairHospitality gebruikt ze niet voor andere doeleinden.

1.2 Bezettingsdata

Om je verbruik eerlijk te vergelijken, normaliseren we alles naar “per persoon per nacht” (pppn). Daarvoor hebben we twee jaarlijkse totalen nodig:

- Kamernachten: het totaal aantal kamer×nacht-combinaties dat bezet was
- Persoonsnachten: het totaal aantal persoon×nacht-combinaties

📄 Waar vind je deze gegevens?

De makkelijkste manier is via Statbel — het Belgische statistiekbureau. Als erkend logies doe je immers verplicht maandelijkse aangifte bij hen.

- Upload de maandelijkse PDF's van je StatData-aangifte rechtstreeks in het platform — dat is de makkelijkste methode. Je kan ook een jaarlijks Excel-overzicht opvragen bij Statbel (via e-mail).
- Laad het bestand in via de knop “Importeren uit Statbel” in het jaarpaneel.
- Het platform berekent automatisch de totalen en vraagt je om te bevestigen.

Ontbreekt een maand (bv. sluiting voor vakantie)? Geen probleem — het platform aanvaardt dat en geeft enkel een informatieve melding.

🔒 Privacy & beveiliging — bijzonder belangrijk voor bezettingsdata

Bezettingsdata is gevoelige bedrijfsinformatie. Daarom gelden hier extra strikte regels:

- 🔒 Jouw bezettingscijfers (kamernachten, persoonsnachten) zijn enkel zichtbaar voor jou en wie jij toegang geeft.
- 🔒 In de benchmark zijn enkel geaggregeerde groepsgemiddelden zichtbaar — nooit jouw individuele bezettingsgraad.
- 🔒 Statbel-bestanden die je uploadt worden na verwerking enkel als document opgeslagen in jouw logies. Ze zijn niet toegankelijk voor FairHospitality of andere gebruikers.
- 🔒 We voldoen aan de GDPR-regelgeving. Jouw data wordt nooit gedeeld met of verkocht aan derden.

1.3 Energieverbruik

Al je energieverbruik is essentieel voor een accurate berekening. Hoe vollediger, hoe beter het beeld.

Elektriciteit en gas — via Mijn Fluvius

Het grootste deel van je energiedata vind je op www.mijnfluvius.be. Log in met e-ID of itsme en ga naar “Mijn verbruik”:

- Elektriciteitsverbruik (afname): kWh per jaar
- Teruglevering aan het net (injectie): kWh per jaar — het overschot van je zonnepanelen
- Gasverbruik: kWh of m³ per jaar — het platform rekent om
- EAN-meternummer: staat ook op je factuur en op de digitale meter zelf

Zonne-energie — via je omvormer-app

Heb je zonnepanelen? De totale productie (kWh/jaar) vind je in de app of het webportaal van je omvormer. Gangbare merken: SolarEdge, Fronius, SMA, Enphase, Huawei FusionSolar...

Warmtepomp (optioneel maar waardevol)

Geef in hoeveel elektriciteit de warmtepomp verbruikte en wat de SCOP is. Dit verhoogt je % hernieuwbaar en geeft een realistischer beeld van je efficiëntie.

🔍 Wat is SCOP?

SCOP staat voor Seasonal Coefficient of Performance. Een SCOP van 3,5 betekent dat de pomp voor elke kWh elektriciteit 3,5 kWh warmte levert. Hoe hoger, hoe efficiënter. Je vindt de SCOP in de technische fiche of het installatiedossier. Typische waarden: 2,5 tot 5.

Andere energiebronnen

Naast elektriciteit, gas en warmtepomp kan je nog veel meer invoeren. Het platform ondersteunt onder meer:

- Stookolie of propaan/butaan
- Pellets of houtpellets
- Zonneboiler (thermische zonne-energie)
- Warmtenet of stadsverwarming
- Eigen windturbine

Elk type heeft zijn eigen eenheid en emissiefactor — het platform rekent alles om naar kWh en kg CO₂.

1.4 Waterverbruik

Je waterverbruik vind je op:

- Je afrekeningsfactuur van je waterdistributeur (De Watergroep, Farys, VIVAQUA...)
- De app of het klantenportaal van je waterdistributeur
- Je digitale meter, als die ook water bijhoudt

💧 Wat invullen?

Drinkwater is verplicht — vul het totale drinkwaterverbruik in m³ per jaar in. Dit is de meest relevante indicator voor de benchmark.

Regenwater en grondwater kan je ook invoeren als je die bijhoudt. Op dit moment gebruiken we die gegevens nog niet voor de benchmark, maar dat komt in een latere fase. Het is dus al zinvol om ze bij te houden.

1.5 Optionele gegevens

Deze gegevens zijn niet verplicht maar zorgen voor rijkere inzichten:

| Gegeven | Waarvoor? |
|------------------------|--|
| EAN-meternummer | Automatisch groenestroomcertificaten (GVO's) opvragen via VREG. Het platform haalt bij elke rapportgeneratie automatisch je actuele groenstroomaandeel op. Staat op je meter, factuur en Mijn Fluvius. |
| Website URL | De AI-analyse controleert hoe je duurzaamheid al communiceert en geeft gerichte aanbevelingen. |

| Gegeven | Waarvoor? |
|----------------------------------|--|
| Duurzaamheidslabel | Green Key, EU Ecolabel, Groene Sleutel... Wordt meegenomen in benchmark en AI-analyse. |
| Score Booking.com / Google | Geeft context bij de kwaliteitsvergelijking. |
| Duurzaamheids-links & extra info | Links en beschrijving van maatregelen die niet op je website staan. |

Privacy & beveiliging

Al je metingen en gegevens zijn enkel zichtbaar voor jou. Benchmarks die aan andere uitbaters getoond worden zijn volledig geanonimiseerd — jouw naam of logies verschijnt nooit in andermans scherm.

Deel 2 — De app stap voor stap

In dit deel lopen we samen door de app alsof je ze voor het eerst gebruikt. We leggen bij elke stap uit wat je ziet, wat je doet en waarom.

1

Registreren en inloggen

Ga naar de duurzaamheidsmonitor op fairhospitality.coop. Je kan je volledig zelfstandig registreren — geen mailtje nodig. Klik op “Registreren” en volg de stappen. Heb je al een account, klik dan op “Inloggen”.




De knoppen 'Inloggen' en 'Registreren' op de startpagina

🔑 Waarom een account?

Jouw data is persoonlijk en vertrouwelijk. Enkel met een account kunnen we garanderen dat niemand anders jouw gegevens kan zien of wijzigen. Je kan je logies ook delen met een collega of boekhouder zonder dat zij toegang hebben tot andere logies.

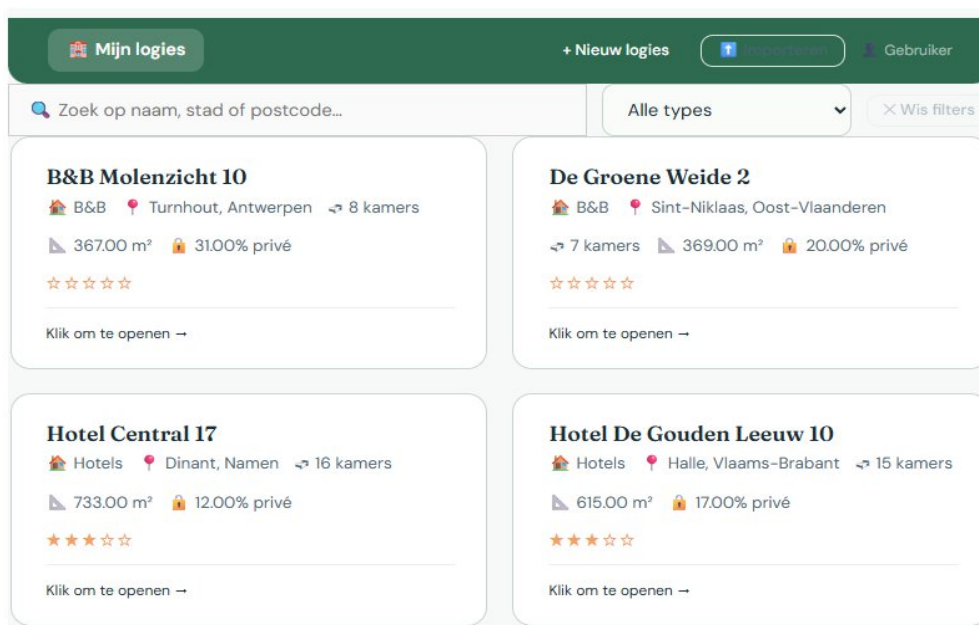
🔒 Privacy & beveiliging

Je e-mailadres wordt enkel gebruikt voor het aanmaken van je account en voor eventuele meldingen die je zelf activeert. We sturen geen reclame.

2

Het overzichtsscherm

Na het inloggen zie je een overzicht van al je logies. Elk kaartje toont de naam, het type, de locatie, het aantal kamers en je comfortclassificatie.



Het overzichtsscherm met meerdere logies

Wat je ziet op elk kaartje:

- Naam en type logies (B&B, Hotel, Vakantiewoning...)
- Locatie (stad, provincie) en aantal kamers
- Oppervlakte en % privé
- Sterrenclassificatie
- “Gedeeld” als het logies gedeeld is met een andere gebruiker

3

Een nieuw logies aanmaken

Klik bovenaan op “+ Nieuw logies” om een logies toe te voegen.

Het formulier voor een nieuw logies

Automatisch ophalen via Toerisme Vlaanderen

Vul eerst je straat, huisnummer en postcode in. Klik dan op de groene knop. Als je logies gekend is bij TVL, worden de meeste velden automatisch ingevuld.

⚠ Niet gevonden bij TVL? Dan kan je je logies wel aanmaken en data ingeven, maar je kan het jaar niet publiceren (en dus niet opnemen in de benchmark of een rapport genereren) zolang de TVL-erkenning ontbreekt. Controleer het adres of neem contact op met Toerisme Vlaanderen. Testlogies zijn van deze verplichting vrijgesteld.

| Straat * | Nr | Postcode * |
|------------|----|------------|
| dijkstraat | 4 | 2880 |

🔍 Gegevens ophalen van Toerisme Vlaanderen

✓ Gegevens ingevuld vanuit Toerisme Vlaanderen. Status: Erkend · TVL-nr: 384213 · Labels TVL: Opgenomen in icoonfietsroutes, Green Key

Succesvolle TVL-koppeling

🔍 Gegevens ophalen van Toerisme Vlaanderen

⚠ Geen logies gevonden bij Toerisme Vlaanderen voor dit adres.

Niet gevonden? Vul dan manueel in

Vul zeker correct in:

- **% Privé-ruimte:** cruciaal als je zelf ook in het gebouw woont (zie Deel 1.1)
- Type logies, aantal kamers, slaappleatsen en oppervlakte

🔒 Privacy & beveiliging

Je adresgegevens zijn nooit zichtbaar voor andere uitbaters. Ze dienen enkel voor de TVL-koppeling en voor de benchmark-groepering (provincie, type logies).

4

Een nieuw jaar (periode) aanmaken

Open je logies en klik op "+ Nieuw jaar". Vul het rapportagejaar in en de bezettingsdata.

✦ Een "jaar" hoeft niet per se een kalenderjaar te zijn, maar moet wel een aaneengesloten periode van 12 maanden omvatten. Als jouw boekjaar bv. loopt van april tot maart, is dat perfect geldig. Gebruik dan het jaar dat de meeste maanden bevat als rapportagejaar (bv. 2025 als je periode april 2025–maart 2026 omvat). Belangrijk: alle energie-, water- en bezettingsdata moeten van dezelfde 12-maandsperiode zijn.

Nieuwe periode toevoegen ✕

Rapportagejaar * ?

2026 ▼

Kamernachten * ?

Persoonsnachten * ?

Importereren uit Statbel

EV-laden is inbegrepen in de energierekening ?

Was is inbegrepen in de gerapporteerde energiecijfers ?

Uitbestede was (kg/jaar) ?

0

Annuleren
Aanmaken

Het formulier voor een nieuw jaar met Statbel-importknop

Wat je invult:

- Rapportagejaar (bv. 2024 of 2025)
- **Kamernachten en persoonsnachten:** gebruik de knop “Importereren uit Statbel” of vul manueel in (zie Deel 1.2)
- Of EV-laden en was inbegrepen zijn in de energiecijfers — dit beïnvloedt de CO₂-berekening
- Uitbestede was (kg/jaar) als was extern gewassen wordt

Waarom per jaar?

Energie- en waterverbruik varieert sterk per seizoen. Door per jaar te werken, vergelijk je appels met appels: jouw 2024 tegenover de mediaan van alle vergelijkbare logies in 2024. De monitor toont ook de evolutie over meerdere jaren.

5

Metingen invoeren

Open een jaar en ga naar het tabblad “Jaren”. Hier zie je de kerncijfers en kan je metingen toevoegen per energietype en watertype.

B&B Molenzicht 10
B&B · Turnhout, Antwerpen · 8 kamers

Bewerken
Delen
Exporteren
Infographic
Rapport
Publiceer jaar 2024 eerst

+ Nieuw jaar
Verwijderen

Per persoonsnacht (pppn)

Evolutie
Jaren
Benchmark
Historiek

2024 Niet gecheckt

2.3
13.3
51.3
19.1

Bewerken
Publiceren
Check aanvragen
Verwijderen

→ 793 kamernachten 1300 persoonsnachten

2.3 kg/pppn
CO₂

13.3 kWh/pppn
Energie

51.3 L/pppn
Drinkwater

19.1 %
% Hernieuwbaar

19.1 %
% Hern. strikt

68.4 kWh/m²
Energie/m²

55.7 L/pppn
Water totaal

Energie
Water
Documenten

| Energietype | Hoeveelheid | kWh | kg CO ₂ e | |
|---|---------------|----------|----------------------|--|
| Elektriciteit | 14.009,68 kWh | 14.009,7 | 2.970,05 | ✎ 🗑️ |
| Gas | 6.300 kWh | 6.300,0 | 1.349,46 | ✎ 🗑️ |
| Zonneboiler ♻️ | 4.792,79 kWh | 4.792,8 | 0,00 | ✎ 🗑️ |

+ Nieuwe energiemeting

Energietype * Eenheid * Hoeveelheid *

Niet gemeten ?

Meternummer

+ Toevoegen

Het jarenpaneel met kerncijfers en metingen

Energiemetingen

Klik op “+ Nieuwe energiemeting” en kies het type: elektriciteit, gas, zonnepanelen, zonneboiler, warmtepomp, pellets, stookolie... Het platform berekent automatisch de kWh, het % hernieuwbaar en de CO₂-uitstoot.

Watermetingen

Ga naar het tabblad “Water”. Voer minimaal je drinkwaterverbruik in (m³). Heb je ook regenwater of grondwater, dan kan je dat apart invoeren — dit wordt in een latere fase ook meegenomen in de benchmark.

♻️

Cijfers worden meteen bijgewerkt

Zodra je een meting opslaat, herberekent het platform automatisch alle kerncijfers. Je ziet de

bijgewerkte waarden meteen bovenaan het paneel.

6

Publiceren

Als je tevreden bent met de ingevoerde data, klik je op “Publiceren” in het jarenpaneel. Pas dan telt je periode mee in de benchmark en kan je een rapport genereren.

Jaar 2025 publiceren



🔴 Controleer even de kwaliteit van je data voor je publiceert. Gepubliceerde data wordt opgenomen in de benchmark.

- Zijn alle energiemetingen volledig voor dit jaar?
- Zijn de persoonsnachten correct ingevuld?
- Is het percentage privégebruik actueel?
- Heb je je website-URL en/of EAN-nummer ingevuld? (aanbevolen voor betere rapportage) (aanbevolen)

Annuleren

Publiceren

De publiceer-modal met kwaliteitscheck

Voor je publiceert, toont het platform een kwaliteitscheck. Ga na of:

- Alle energiemetingen volledig zijn voor dit jaar
- De persoonsnachten correct ingevuld zijn
- Het % privégebruik actueel is
- Je website-URL en/of EAN-nummer ingevuld zijn (aanbevolen voor betere rapportage)

📌 Wat betekent publiceren?

Je geeft aan dat de data volledig en correct is. Je periode wordt dan opgenomen in de anonieme benchmark. Je kan een gepubliceerd jaar later nog aanpassen, maar let op: het platform depubliceert het jaar dan automatisch en je moet opnieuw publiceren. Dit kan maximaal 3 keer per jaar — daarna moet je een uitzondering aanvragen via de app. Je krijgt telkens een duidelijke waarschuwing vóór je iets aanpast.

⚠️ Publiceren is enkel mogelijk als je logies gekend en geldig is bij Toerisme Vlaanderen. Controleer bij problemen het adres in je logies-profiel en haal de gegevens opnieuw op via de groene knop.

Publiceren is nodig om het rapport en de infographic te kunnen genereren.

🔒 Privacy & beveiliging

Publiceren maakt jouw individuele data niet openbaar. Enkel geanonimiseerde groepsdata wordt gebruikt voor benchmarks. Jouw naam en logies blijven altijd privé.

7

Check aanvragen — optioneel

Na het publiceren kan je optioneel een “Check” aanvragen. Een FairHospitality-expert verifieert dan je data en voegt een officieel “Gecheckt”-badge toe aan je rapport.

✓ **Waarom een check aanvragen?**

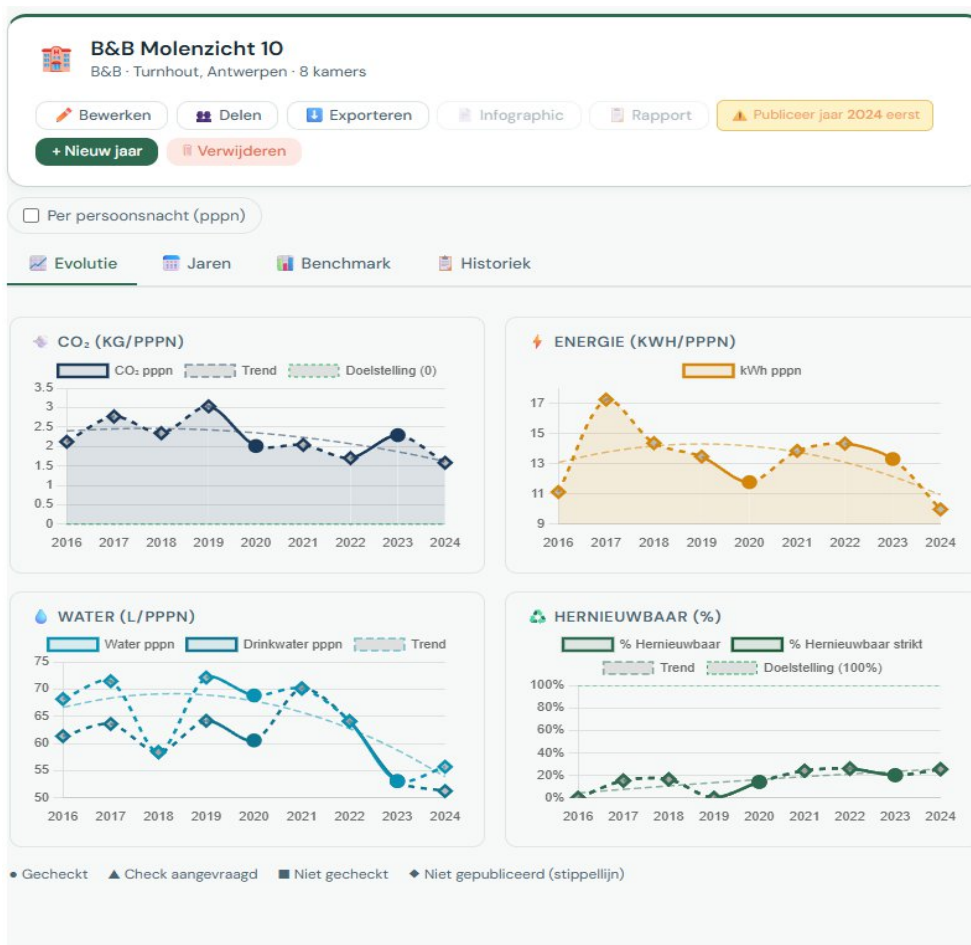
Een gecheckt rapport heeft meer geloofwaardigheid — zowel voor gasten als voor partners. De badge toont dat een onafhankelijke expert je data heeft geverifieerd.

De check is niet verplicht. Je kan het rapport en de infographic ook zonder check gebruiken. Hou wel rekening met een eventuele wachtrij.

8

Evolutie over de jaren bekijken

Op het tabblad “Evolutie” zie je hoe jouw verbruik evolueert over alle gepubliceerde jaren: CO₂, energie, water en % hernieuwbaar.



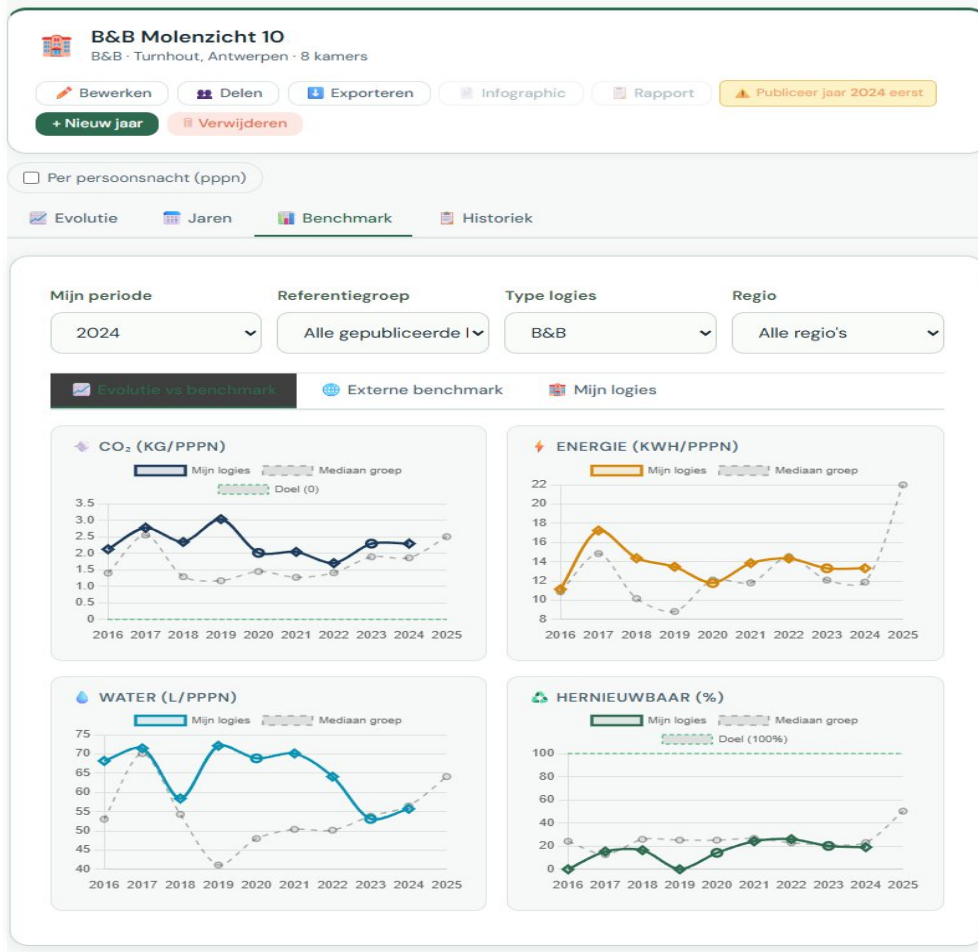
De evolutietab met vier grafieken

Wat je ziet: volle lijn = jouw verbruik, stippellijn = trend, groene stippellijn = doelstelling. Schakel bovenaan tussen pppn en pkn.

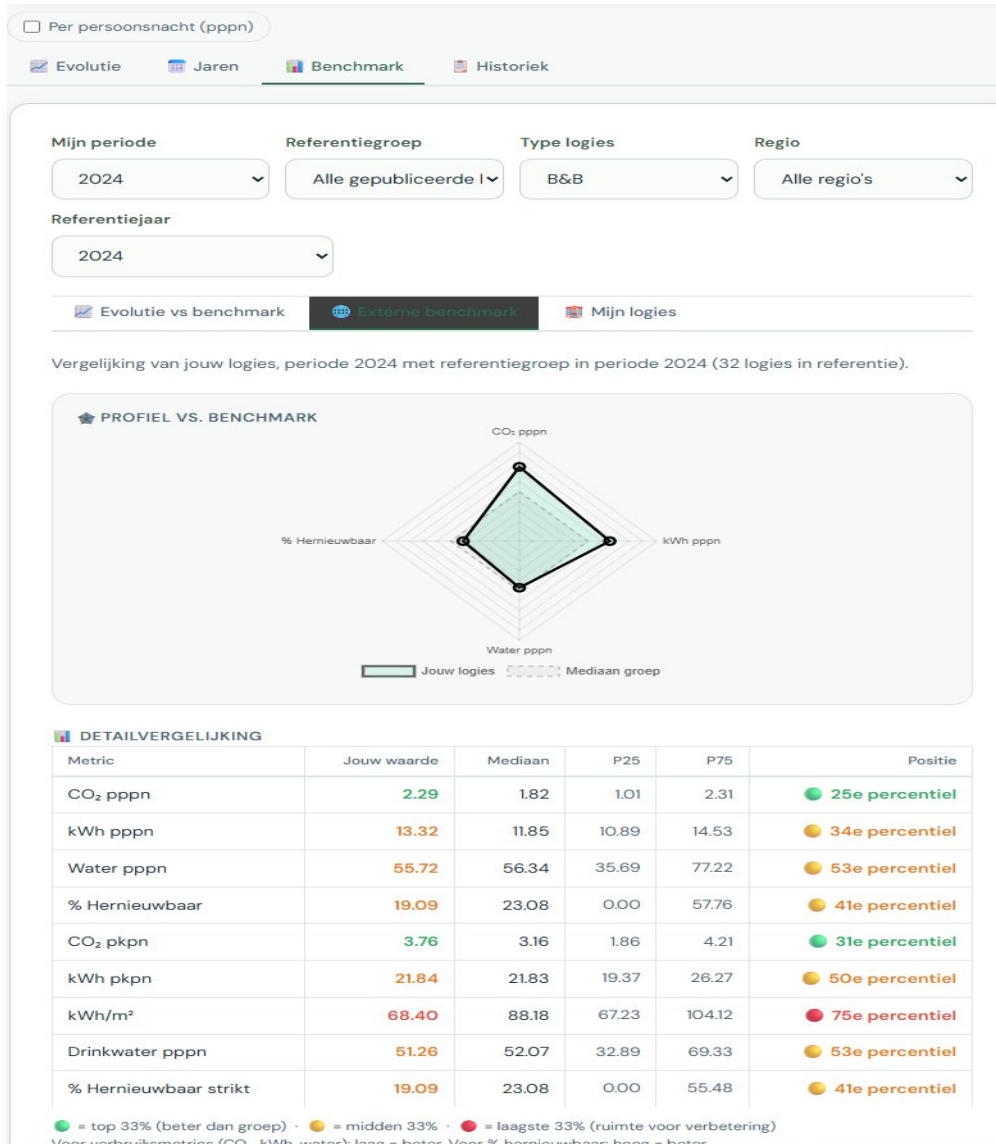
9

Jouw positie in de benchmark bekijken

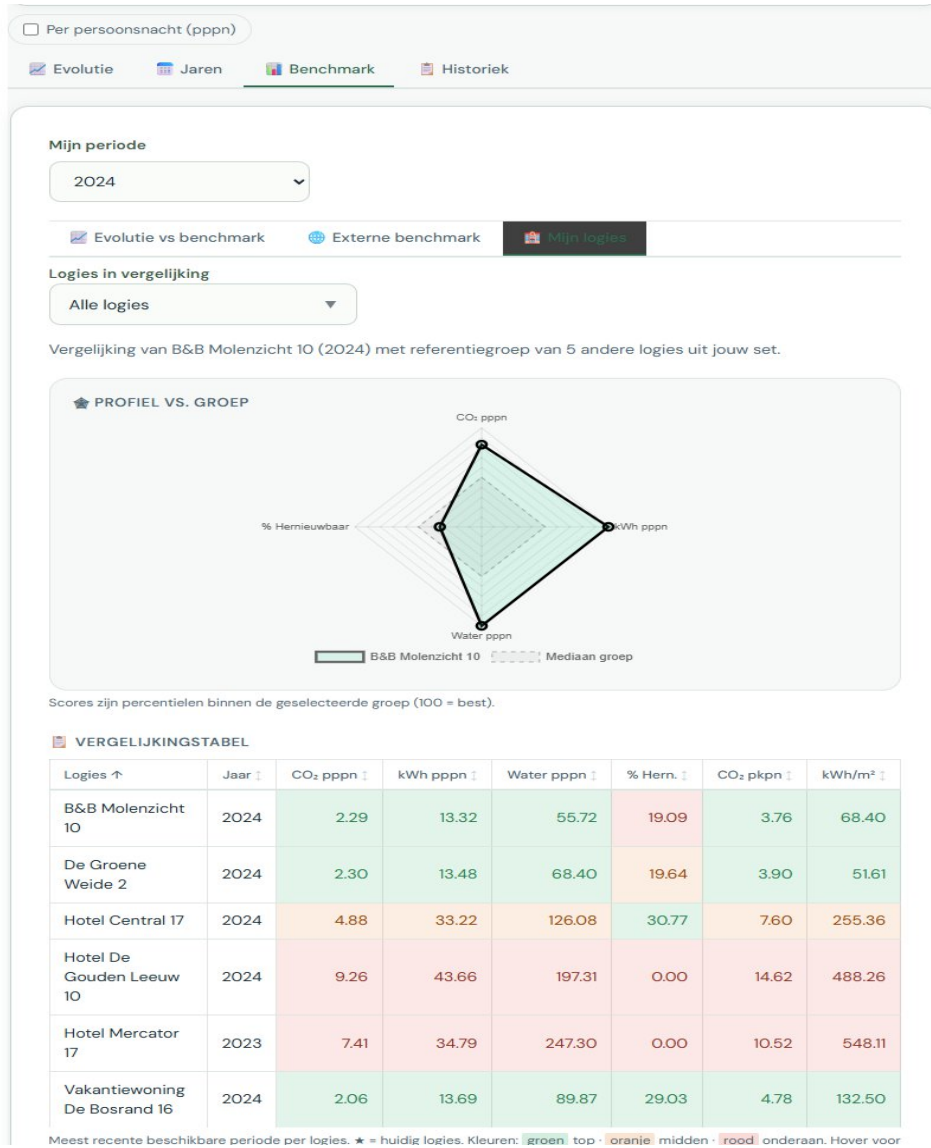
Op het tabblad “Benchmark” vergelijk je jouw prestaties met andere logies. Er zijn drie subviews.



Evolutie vs benchmark



Externe benchmark: spinnenweb + detailvergelijking



Mijn logies: vergelijking tussen eigen logies

Groen = top 33%, oranje = midden, rood = onderste 33%. Een hoog percentiel is altijd goed — ook voor CO₂ en energie (want laag verbruik = hoog percentiel).

Privacy & beveiliging



De benchmark toont enkel geaggregeerde, anonieme data. Individuele waarden van andere uitbaters zijn nooit zichtbaar — tenzij je je logies bewust deelt met een andere gebruiker via de deelfunctie.

10

Rapport en infographic genereren

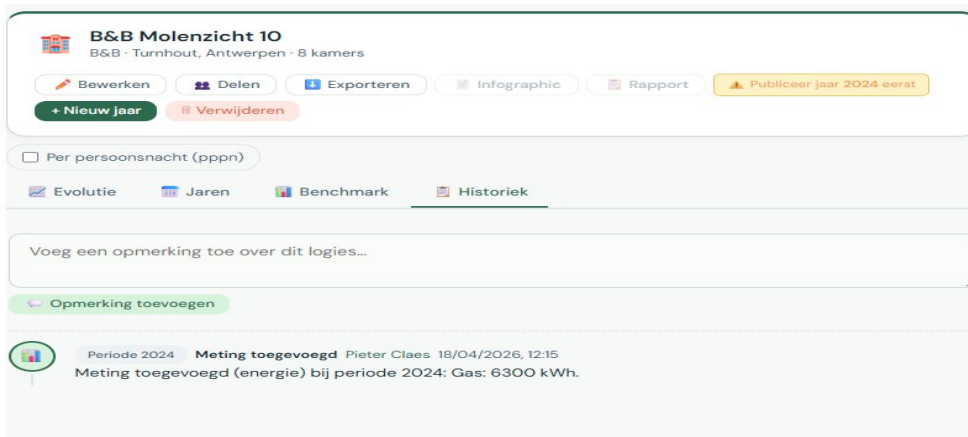
Als je een jaar gepubliceerd hebt, verschijnen de knoppen “Rapport” en “Infographic” bovenaan. Klik erop om ze te genereren en te downloaden als PDF. Let op: rapport en infographic zijn enkel beschikbaar voor het huidige jaar of het vorige jaar — oudere jaren worden niet meer gerapporteerd.

Wat krijg je?

-  **Duurzaamheidsrapport:** gedetailleerd PDF-rapport met benchmarkvergelijking, AI-analyses per thema en concrete aanbevelingen.
-  **Infographic:** visuele samenvatting van jouw voetafdruk per overnachting met benchmarkpositie en medaille (goud/zilver/brons). Ideaal voor gasten of je website.

11 Historiek en opmerkingen

Op het tabblad “Historiek” zie je een tijdlijn van alle wijzigingen. Je kan ook opmerkingen toevoegen — bv. om te noteren waarom een jaar afwijkt.



De historiek-tab met activiteitslog

12 Logies delen met een collega

Wil je een collega of boekhouder toegang geven? Klik op “Delen” en voer hun e-mailadres of gebruikersnaam in.



De deel-modal

- Enkel lezen: ziet alle data maar kan niets wijzigen
- Schrijfrechten: kan ook metingen toevoegen en bewerken

 Privacy & beveiliging

Een gedeeld logies is enkel zichtbaar voor de personen die jij expliciet toevoegt. Zij hebben geen toegang tot je andere logies. Je kan toegang op elk moment intrekken.

Deel 3 — Woordenlijst & afkortingen

Hieronder vind je alle technische termen en afkortingen die in de monitor gebruikt worden.

| Term / afkorting | Betekenis |
|---|--|
| kWh | Kilowattuur — de standaardeenheid voor energieverbruik. 1 kWh = energie die een toestel van 1.000 watt verbruikt in 1 uur. |
| pppn | Per persoon per nacht — standaard om verbruik eerlijk te vergelijken tussen logies met verschillende bezetting. |
| pkpn | Per kamer per nacht — alternatieve normalisatie, nuttig voor logies zonder nauwkeurige persoonsstellingen. |
| CO₂ / CO₂e | Koolstofdioxide / CO ₂ -equivalent — maatstaf voor klimaatimpact. CO ₂ e omvat ook andere broeikasgassen omgerekend naar CO ₂ . |
| HCMI | Hotel Carbon Measurement Initiative — internationale methodologie voor het meten van CO ₂ in logies. |
| SCOP | Seasonal Coefficient of Performance — efficiëntiefactor van een warmtepomp over een volledig seizoen. Hoe hoger, hoe beter. |
| EAN-nummer | European Article Number — 18-cijferige code die jouw elektriciteitsaansluiting uniek identificeert. |
| GVO | Garantie van Oorsprong — certificaat dat bewijst dat elektriciteit uit hernieuwbare bronnen komt. |
| Percentiel | Je positie in een groep. “75e percentiel” = beter dan 75% van de groep. Voor CO ₂ en energie: laag verbruik = hoog percentiel. |
| Benchmark | Vergelijking van jouw prestaties met een anonieme referentiegroep van vergelijkbare logies in België. |
| pct_hernieuwbaar | Percentage van je energieverbruik uit hernieuwbare bronnen (zonnepanelen, groene stroom, warmtepomp...). |
| Injectie | Elektriciteit die je teruglevert aan het net — het overschot van je zonnepanelen. |
| TVL | Toerisme Vlaanderen — Vlaamse agentschap voor toerisme. Erkende logies staan in hun open databank. |
| Mijn Fluvius | Online portaal van netbeheerder Fluvius. Je vindt er je verbruiksdata voor elektriciteit en gas. |
| Statbel | Belgisch statistiekbureau. Erkende logies doen hier maandelijkse aangifte van bezettingsdata. |
| Warmtepomp | Toestel dat elektrische energie omzet in warmte of koeling. Efficiënter dan directe elektrische verwarming. |
| Green Key / EU Ecolabel | Internationale duurzaamheidslabels voor logies. De monitor houdt er rekening mee in de AI-analyse. |
| Scope 3 | Indirecte CO ₂ -uitstoot: afval, voeding, transport van gasten... Geavanceerde optie in de monitor. |
| GDPR | General Data Protection Regulation — Europese privacywetgeving waaraan de monitor volledig voldoet. |

Meer info of hulp nodig?

Stuur een bericht via het contactformulier op fairhospitality.coop of mail naar info@fairhospitality.coop.

We helpen je graag op weg. Bedankt voor jouw bijdrage aan een duurzamer toerisme in België!

fairhospitality.coop